

ระบบและกลไกสำหรับการบริหารจัดการงานวิจัยและงานสร้างสรรค์

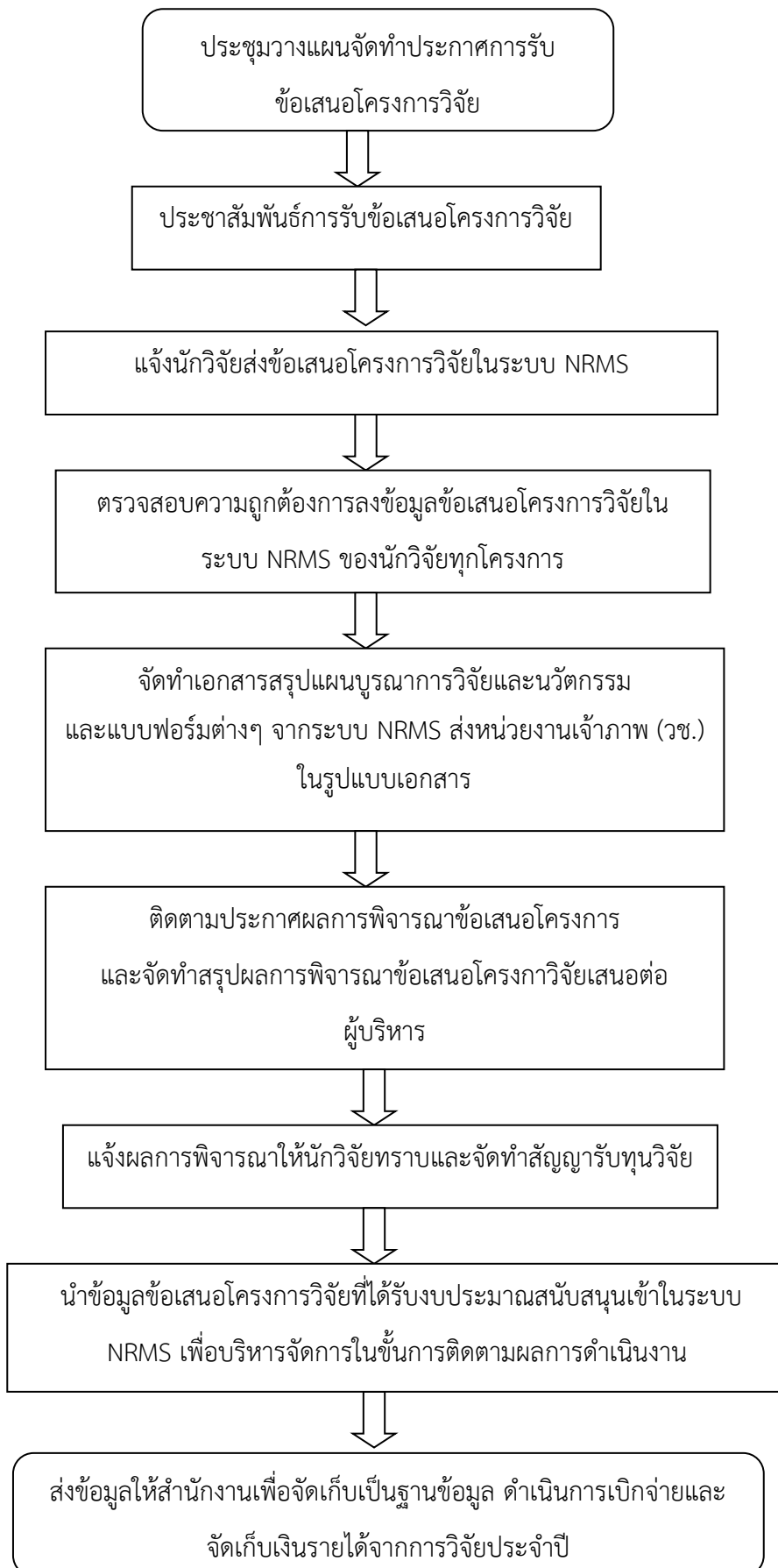
เพื่อให้การดำเนินงานด้านการวิจัยของมหาวิทยาลัยราชภัฏเทพสตรีเกิดประสิทธิภาพสูงสุด สถาบันวิจัยและพัฒนา มหาวิทยาลัยราชภัฏเทพสตรี จึงได้จัดทำระบบและกลไกการบริหารงานวิจัยหรืองานสร้างสรรค์เพื่อส่งเสริมและสนับสนุนให้อาจารย์และนักวิจัยผลิตผลงานวิจัยหรืองานสร้างสรรค์อย่างต่อเนื่องและมีคุณภาพ รวมทั้งสามารถนำผลงานวิจัยและงานสร้างสรรค์ไปใช้ประโยชน์ภายในมหาวิทยาลัย ชุมชน สังคมและประเทศชาติ โดยระบบและกลไกการบริหารงานวิจัยหรืองานสร้างสรรค์ดังกล่าว ประกอบด้วย

- 1.ระบบและกลไกการสนับสนุนการผลิตผลงานวิจัยหรืองานสร้างสรรค์
- 2.ระบบและกลไกการสนับสนุนการเผยแพร่ผลงานวิจัยหรืองานสร้างสรรค์
- 3.ระบบและกลไกการยกย่องและประกาศเกียรติคุณผู้มีผลงานวิจัยหรืองานสร้างสรรค์ดีเด่น
- 4.ระบบและกลไกการรวบรวม วิเคราะห์ สังเคราะห์องค์ความรู้จากงานวิจัยและงานสร้างสรรค์
- 5.ระบบและกลไกเพื่อช่วยในการคุ้มครองสิทธิงานวิจัยหรืองานสร้างสรรค์
- 6.ระบบและกลไกการสนับสนุนการผลิตงานวิจัยและงานสร้างสรรค์บนพื้นฐานภูมิปัญญาท้องถิ่น

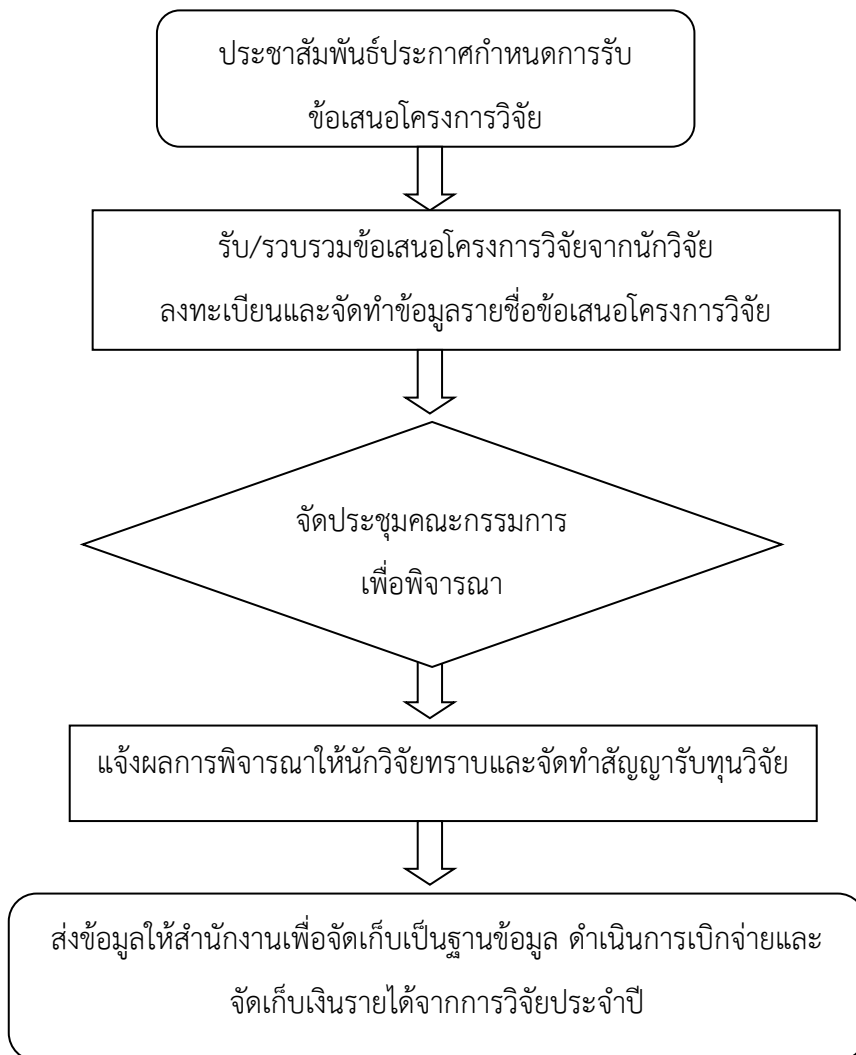
1.ระบบและกลไกการสนับสนุนการสร้างผลงานวิจัยและงานสร้างสรรค์

ในการส่งเสริมสนับสนุนให้อาจารย์และบุคลากรของมหาวิทยาลัยได้สร้างและผลิตผลงานวิจัยและงานสร้างสรรค์เพื่อให้เป็นที่ยอมรับและใช้ประโยชน์ในเชิงวิชาการและเชิงพาณิชย์นั้น ได้จัดให้มีแหล่งทุนสนับสนุนจากทั้งภายในมหาวิทยาลัยและภายนอก มีคณะกรรมการพิจารณาข้อเสนอ มีพี่เลี้ยงและผู้ทรงคุณวุฒิติดตามประเมินผลการดำเนินการ มีการยกย่องเชิดชูเกียรติและรางวัลสนับสนุนการตีพิมพ์เผยแพร่ ดังแผนภาพ

1.1 ทุนงบประมาณแผ่นดินแผนงานบูรณาการวิจัยและนวัตกรรม

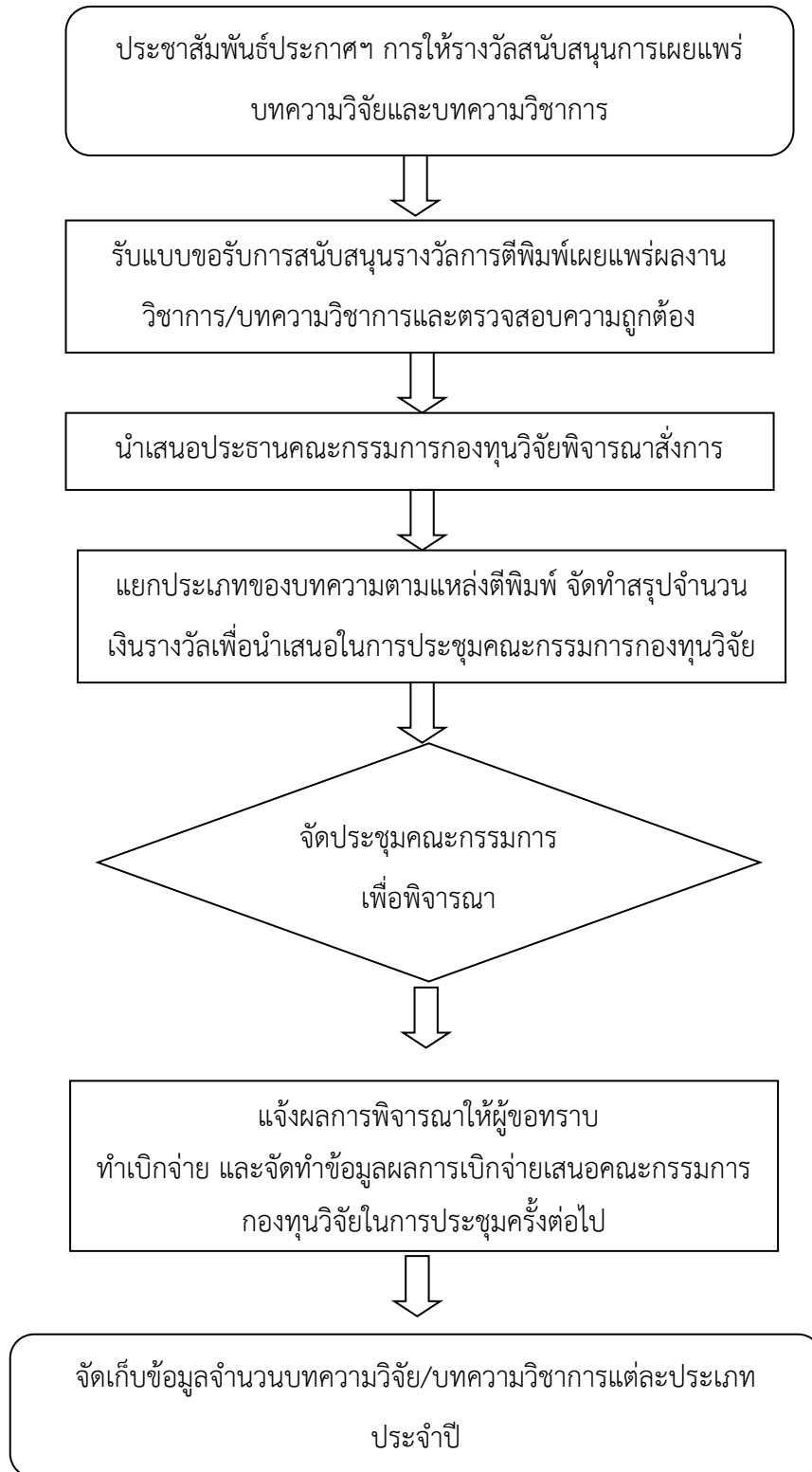


1.2 ทุนสนับสนุนงานวิจัยเงินรายได้ของมหาวิทยาลัย



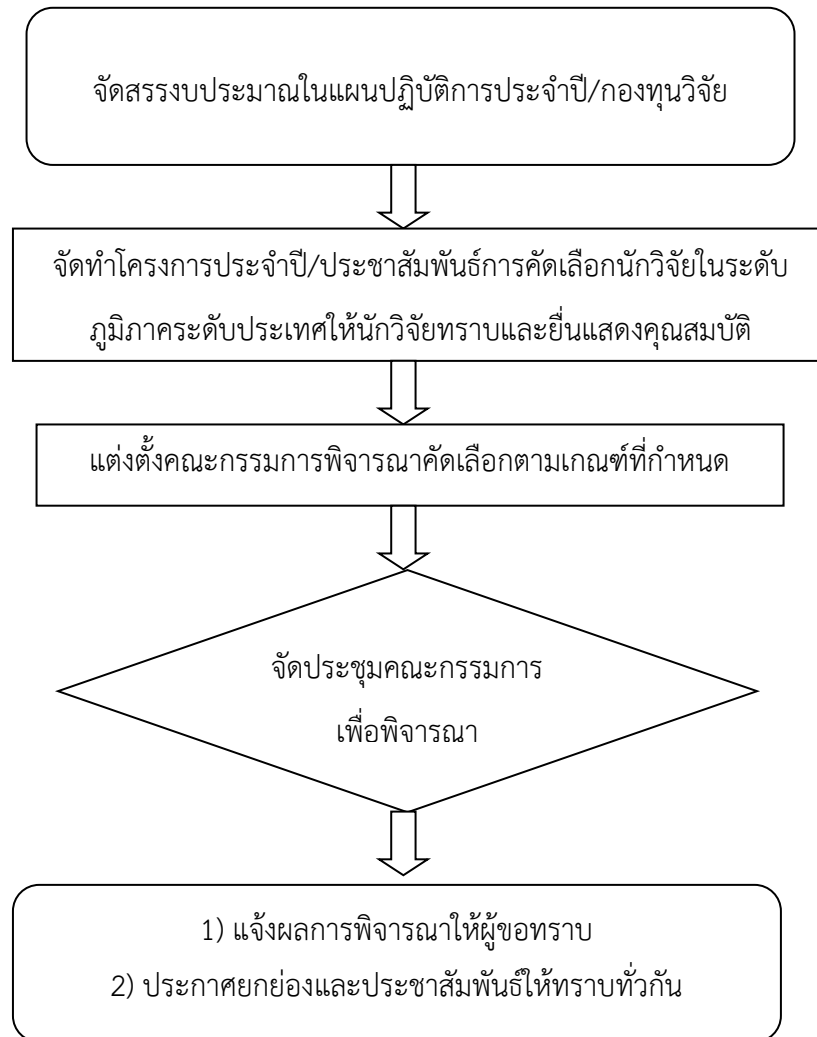
2. ระบบและกลไกการสนับสนุนการเผยแพร่งานวิจัยหรืองานสร้างสรรค์

สถาบันวิจัยและพัฒนา มีระบบและกลไกการสนับสนุนการเผยแพร่งานวิจัยหรืองานสร้างสรรค์ โดยมีแหล่งทุนสนับสนุนจากกองทุนวิจัย มีคณะกรรมการพิจารณา มีประกาศ ข้อบังคับในการสนับสนุนในระดับชาติ และนานาชาติ ดังแผนภาพ



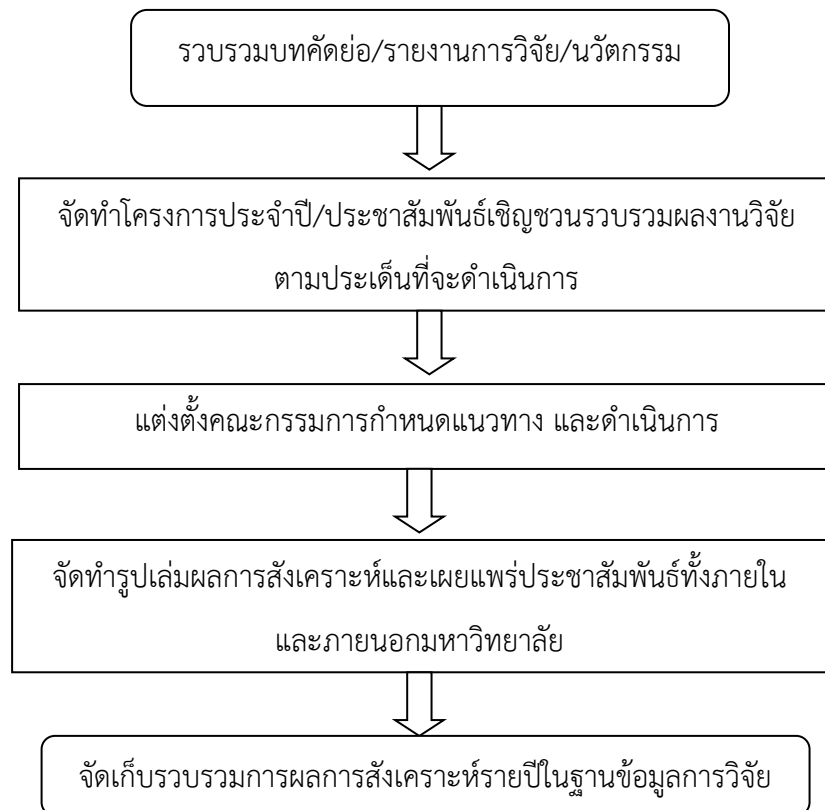
3. ระบบและกลไกการยกย่องและประกาศเกียรติคุณผู้มีผลงานวิจัยหรืองานสร้างสรรค์ดีเด่น

สถาบันวิจัยและพัฒนา มีระบบและกลไกการยกย่องและประกาศเกียรติคุณผู้มีผลงานวิจัยหรืองานสร้างสรรค์ดีเด่น โดยจัดทำเป็นโครงการประจำปี มีแหล่งเงินทุนตามแผนปฏิบัติการ/กองทุนวิจัยสนับสนุน มีการพิจารณาในรูปแบบของคณะกรรมการ มีการประชาสัมพันธ์ยกย่องเชิดชูเกียรติในระดับหน่วยงานและระดับมหาวิทยาลัย ดังแผนภาพ



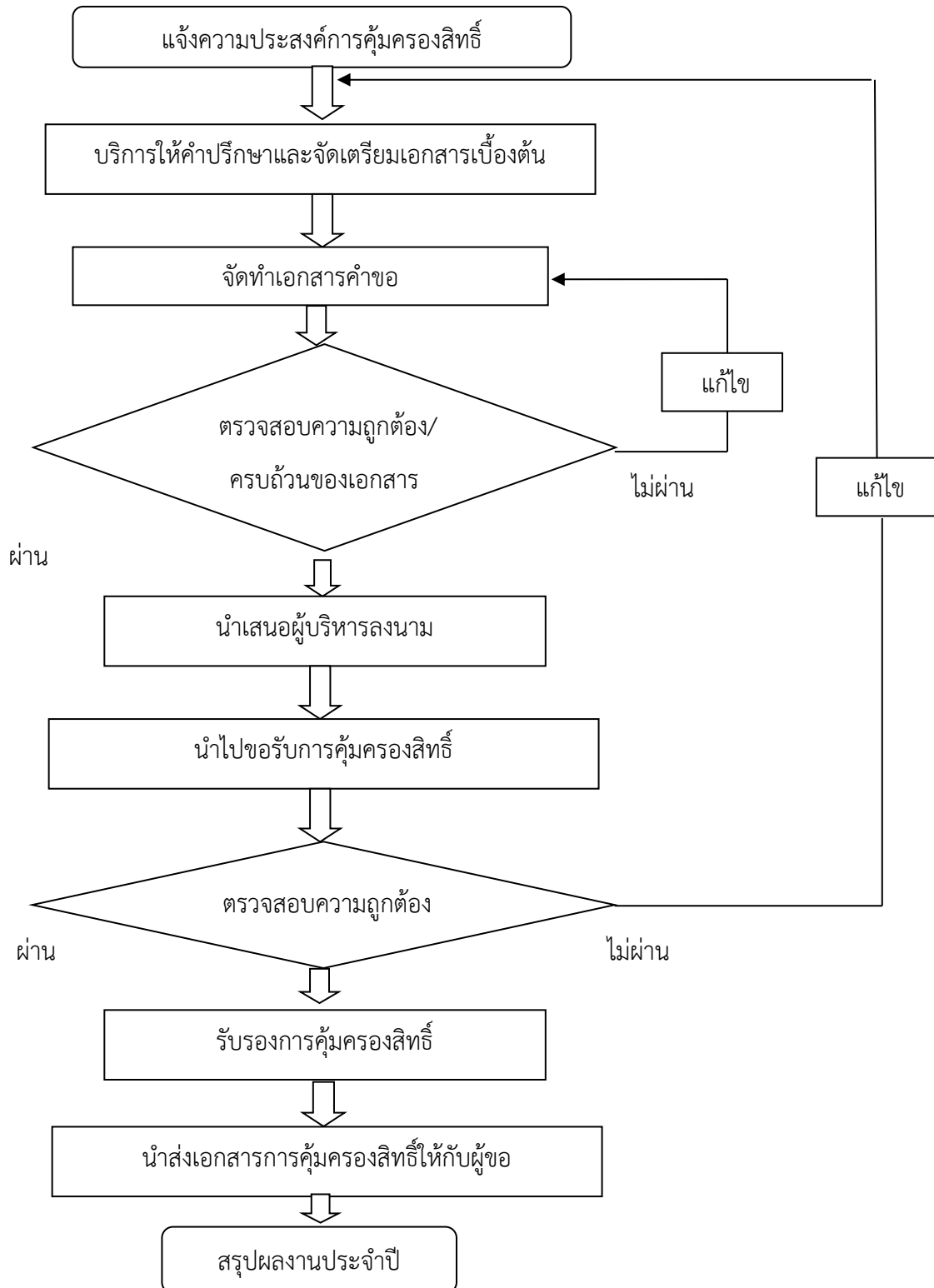
4.ระบบและกลไกการรวบรวม วิเคราะห์ สังเคราะห์องค์ความรู้จากงานวิจัยและงานสร้างสรรค์

สถาบันวิจัยและพัฒนา มีระบบและกลไกการรวบรวม วิเคราะห์ สังเคราะห์องค์ความรู้จากงานวิจัยและงานสร้างสรรค์เพื่อคัดสรร วิเคราะห์ สังเคราะห์องค์ความรู้จากผลงานการวิจัยหรืองานสร้างสรรค์เพื่อประโยชน์ในการพัฒนาวิชาการและการบริการวิชาการแก่สังคม รวมทั้งเผยแพร่เพื่อการเรียนรู้ ดึงแผนภาพ

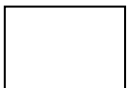
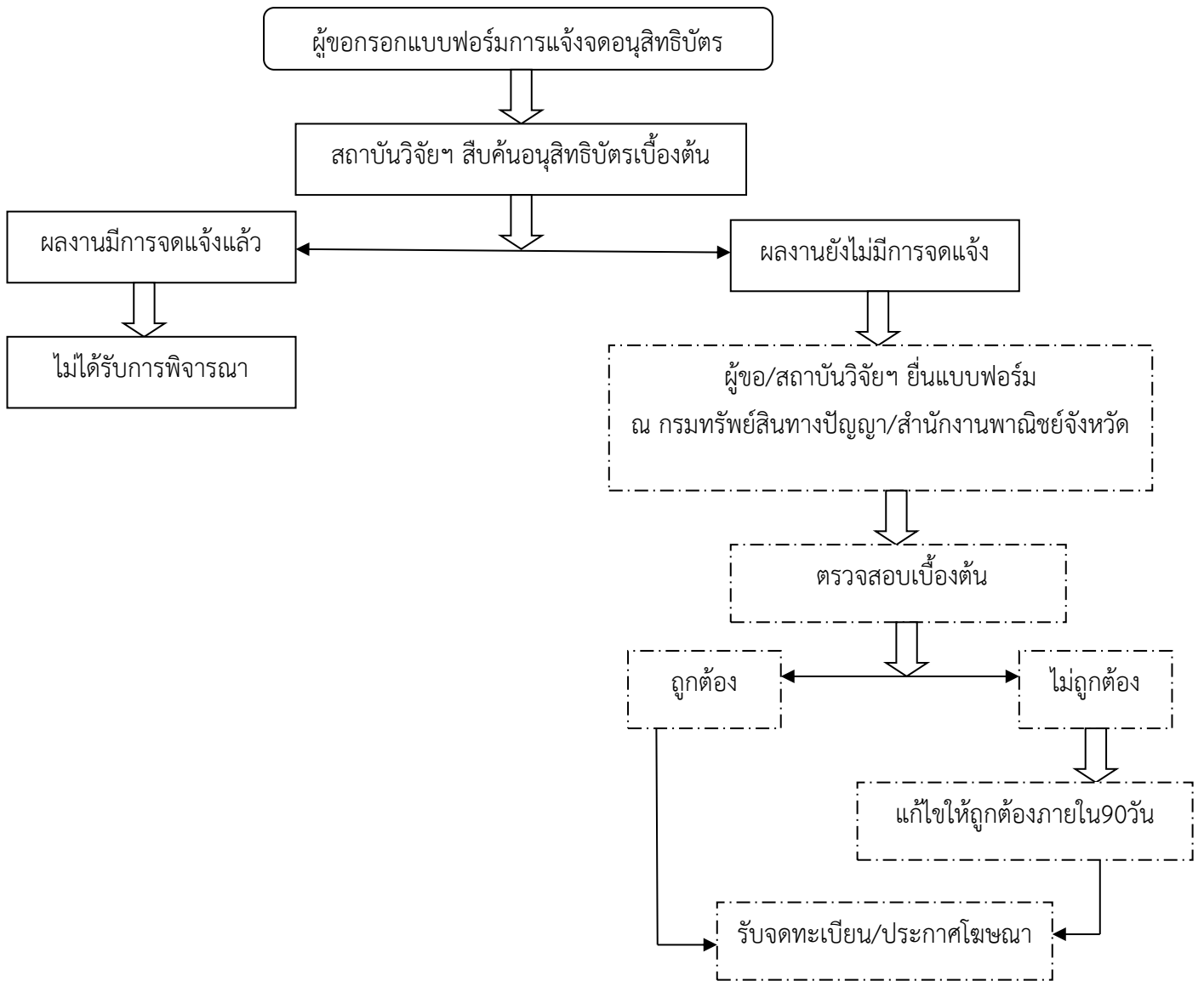


5. ระบบและกลไกเพื่อช่วยในการคุ้มครองสิทธิงานวิจัยหรืองานสร้างสรรค์

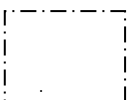
สถาบันวิจัยและพัฒนา มีระบบและกลไกเพื่อช่วยในการคุ้มครองสิทธิงานวิจัยหรืองานสร้างสรรค์ เพื่อสนับสนุนการเจรจาต่อรอง ทำข้อตกลงให้แก่อาจารย์ นักวิจัยและมหาวิทยาลัยในการเจรจาเชิงธุรกิจหรือการซื้อขายผลงานวิจัยหรืองานสร้างสรรค์ ตลอดจนสนับสนุนการเจรจาเข้าร่วมเป็นพันธมิตรทางธุรกิจให้เป็นที่ยอมรับของทุกฝ่าย โดยมีรายละเอียดดังแผนภาพ



5.1 ขั้นตอนการให้บริการแจ้งจดอนุสิทธิบัตร

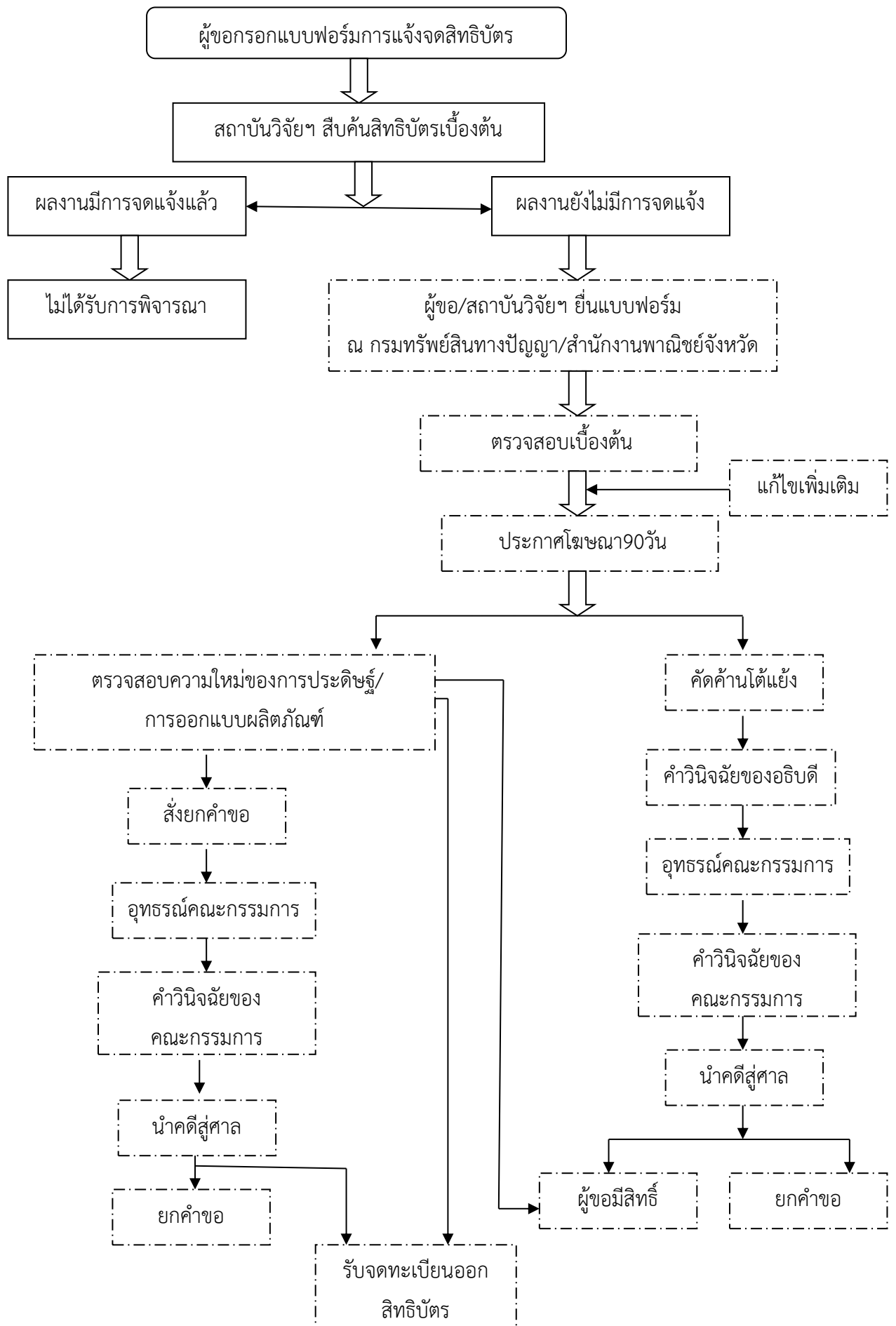


สถาบันวิจัยและพัฒนา

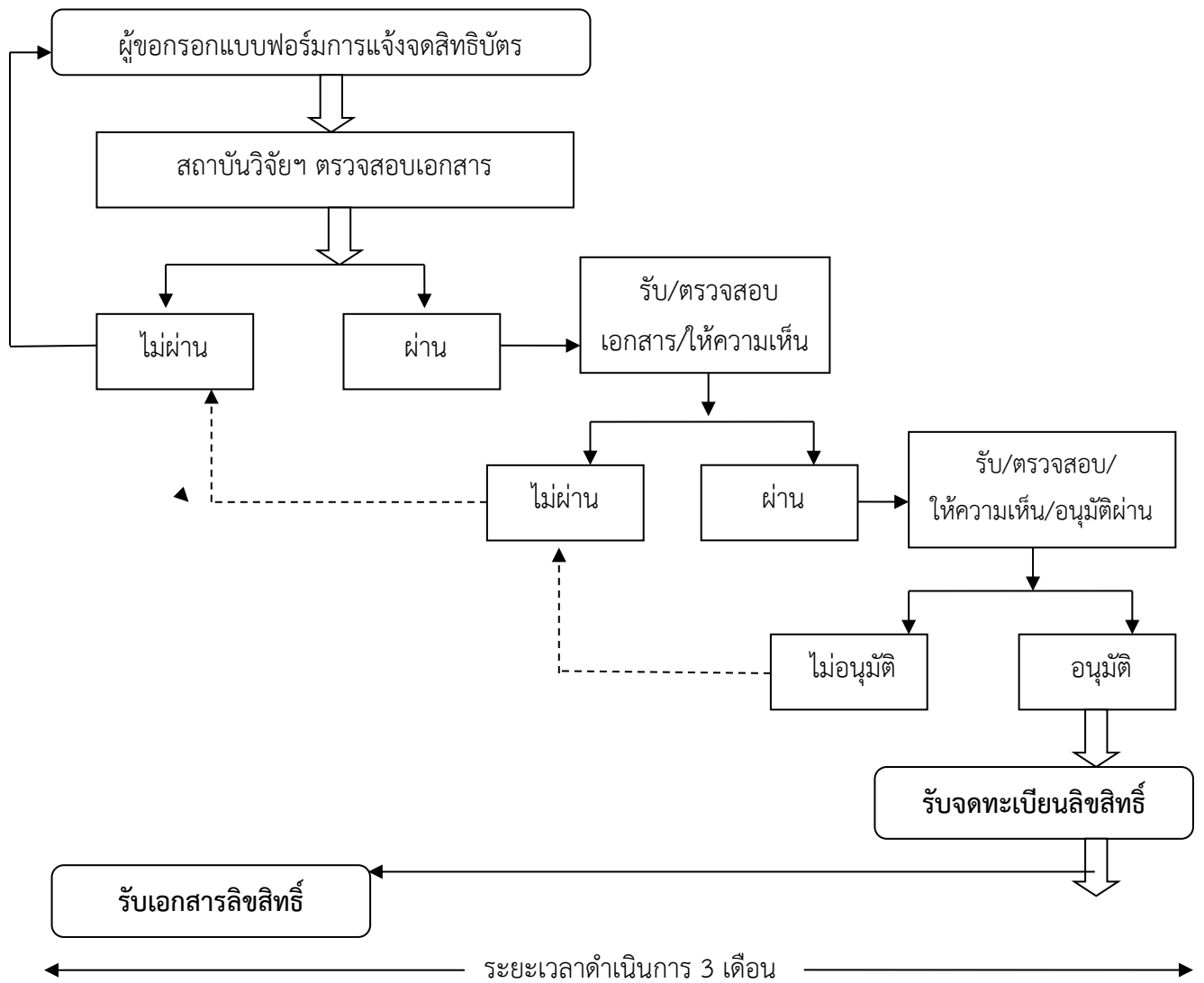


กรมทรัพย์สินทางปัญญา/สำนักงานพาณิชย์จังหวัด

5.2 ขั้นตอนการให้บริการแจ้งจดสิทธิบัตร

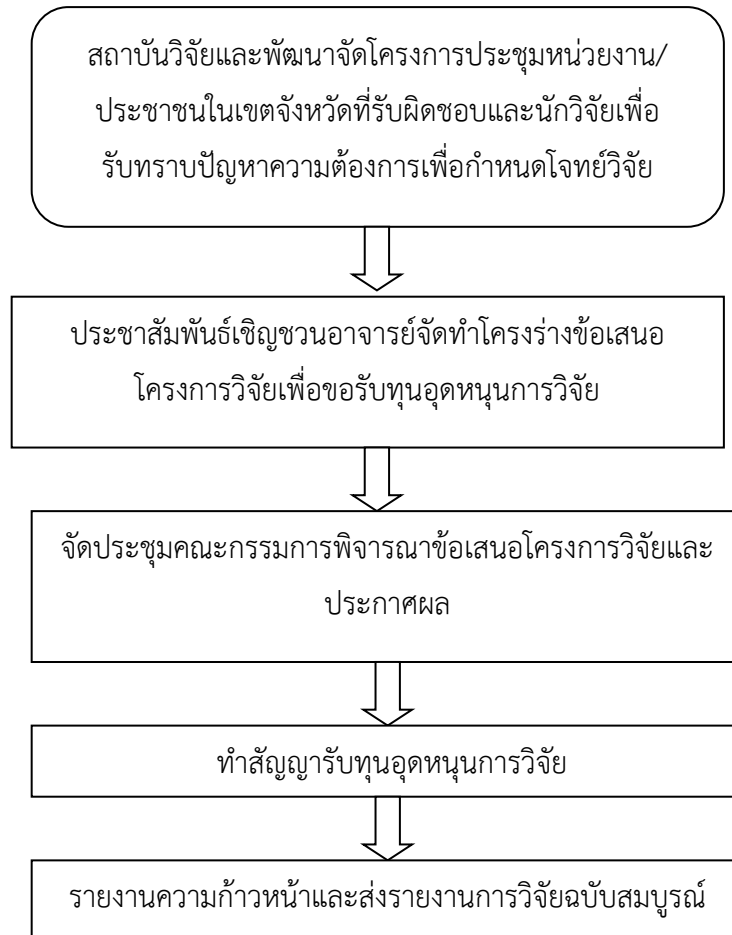


5.3 ขั้นตอนการให้บริการแจ้งจดลิขสิทธิ์



6. ระบบและกลไกการสนับสนุนการผลิตผลงานวิจัยและงานสร้างสรรค์บนพื้นฐานภูมิปัญญาท้องถิ่นเพื่อตอบสนองความต้องการของท้องถิ่นและสังคม

สถาบันวิจัยและพัฒนา สนับสนุนการผลิตผลงานวิจัยและงานสร้างสรรค์บนพื้นฐานภูมิปัญญาท้องถิ่น เพื่อตอบสนองความต้องการของท้องถิ่นและสังคม โดยสถาบันวิจัยและพัฒนา ได้จัดให้มีการประชุมระหว่างหน่วยงานต่างๆ ของกลุ่มจังหวัดภาคกลางตอนและอาจารย์เพื่อหาโจทย์วิจัยในท้องถิ่น รวมทั้งเปิดโอกาสให้อาจารย์สามารถเขียนโจทย์วิจัยเพื่อขอรับทุนสนับสนุนงานวิจัยทั้งจากแหล่งทุนภายในและภายนอกมหาวิทยาลัยได้





ระบบและกลไกสำหรับการบริหารจัดการ งานวิจัยและงานสร้างสรรค์

สถาบันวิจัยและพัฒนา มหาวิทยาลัยราชภัฏเทพสตรี
ประจำปี 2562-2566