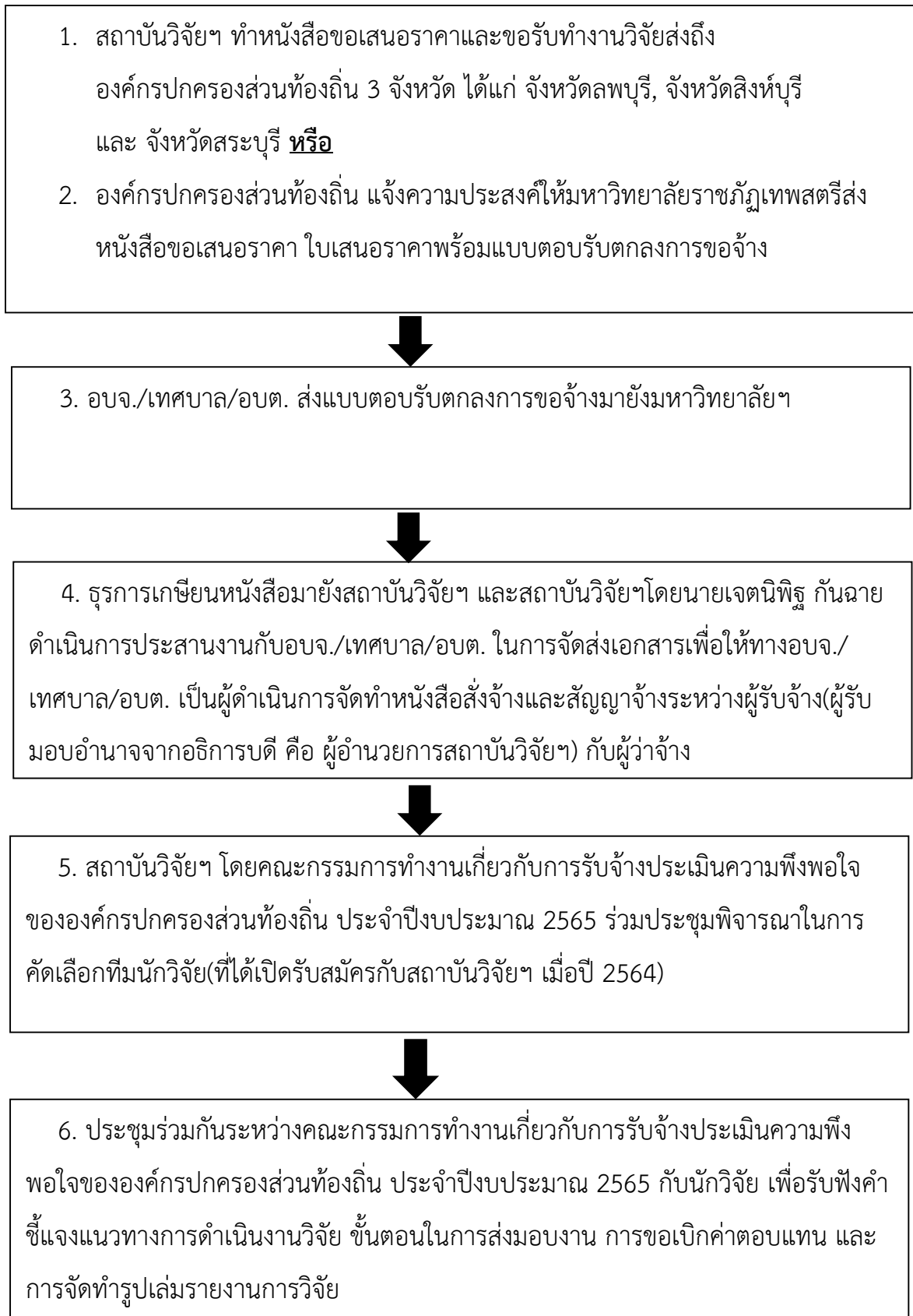


ขั้นตอนการดำเนินงานเกี่ยวกับการรับจ้างประเมินความพึงพอใจของ
องค์กรปกครองส่วนท้องถิ่นในเขตพื้นที่จังหวัด ลพบุรี สระบุรี และสิงห์บุรี ประจำปีงบประมาณ2565



7. ทีมนักวิจัยดำเนินการประสานงานในพื้นที่ที่ตนเองรับผิดชอบ ลงพื้นที่ในการเก็บข้อมูล และการรายงานผลการวิจัย โดยมีหัวหน้าทีมแต่ละจังหวัดคอยกำกับติดตามให้เป็นไปตามระยะเวลาที่ระบุไว้ในสัญญา รวมถึงให้คำปรึกษาและสนับสนุนในด้านต่าง ๆ



8. ทีมนักวิจัยส่งมอบงาน เล่มรายงานผลการวิจัยฉบับสมบูรณ์ไปยังสถาบันวิจัยฯ จำนวน 2 เล่ม(ไม่ต้องเข้าเล่ม) เพื่อรับตรวจสอบงานวิจัยก่อนส่งมอบงาน โดย นายเจตนิพิฐ กันฉาย เป็นผู้รับเล่มงานวิจัย

9. สถาบันวิจัยฯ แต่งตั้งผู้ทรงคุณวุฒิ(ภายใน)ตรวจสอบงานวิจัยก่อนส่งมอบงานให้กับหน่วยงานที่ว่าจ้าง โดยใช้เวลาในการตรวจสอบความถูกต้องไม่เกิน 3 วันและส่งกลับให้ทีมนักวิจัยในการปรับแก้ตามข้อเสนอแนะ



10. เมื่อทีมนักวิจัยได้ดำเนินการปรับแก้เป็นที่เรียบร้อยแล้ว ให้ดำเนินการจัดทำรูปเล่มรายงานฉบับสมบูรณ์/เข้าเล่ม และแผ่น CD ที่บันทึกข้อมูล (จำนวนตามที่ระบุในสัญญาจ้าง/ใบเสนอราคา) พร้อมทั้งจะส่งให้กับอปท.ไปยังสถาบันวิจัยฯ ตามระยะเวลาที่ได้กำหนดไว้ในสัญญาจ้าง

11. สถาบันวิจัยฯ โดย นายเจตนิพิฐ กันฉาย ทำหนังสือส่งมอบงานไปยังผู้ว่าจ้าง พร้อมจัดส่งเล่มรายงานผลการวิจัย+แผ่น CD (จำนวนตามที่ระบุในสัญญาจ้าง/ใบเสนอราคา) ไปยังผู้ว่าจ้างตามกำหนดเวลาที่กำหนดไว้ในสัญญาจ้าง

หมายเหตุ: ทั้งนี้ทีมนักวิจัยต้องส่งข้อมูลการวิจัย โดยบันทึกลงในแผ่น CD ส่งที่สถาบันวิจัยฯจำนวน 1แผ่น เพื่อจัดเก็บไว้เป็นหลักฐาน



12. อบจ./เทศบาล/อบต. ดำเนินการออกเช็คค่าตอบแทนการจ้าง ส่งจ่ายในนามมหาวิทยาลัยราชภัฏเทพสตรี โดยไปจ่ายที่กองคลังฯ และทางกองคลังฯออกใบเสร็จรับเงินให้กับทางอบจ./เทศบาล/อบต.



13. นักวิจัยขอสำเนาใบเสร็จรับเงินจากกองคลังฯ 1 ฉบับ โดยนักวิจัยทำบันทึกถึงมหาวิทยาลัยฯเพื่อขอเบิกค่าตอบแทนการจ้าง ผ่านสถาบันวิจัยฯ โดยต้องแนบหลักฐานในการขอเบิกเงิน คือ สำเนาใบเสร็จรับเงิน, สำเนาหน้าบัญชีธนาคาร, สำเนาบัตรประชาชน พร้อมรับรองสำเนาถูกต้องทุกฉบับ



14. สถาบันวิจัยฯ โดย นายเจตนิพิฐ กัญฉาย ทำการสรุปผลการดำเนินงานเพื่อรายงานต่อคณะกรรมการทำงานโดยคณะกรรมการทำงานเกี่ยวกับการรับจ้างประเมินความพึงพอใจขององค์กรปกครองส่วนท้องถิ่น ประจำปีงบประมาณ 2565 และเสนอต่อที่ประชุมคณะกรรมการบริหารของมหาวิทยาลัยฯ เพื่อรับทราบต่อไป

